



### No.8690

#### Elips Vana Kapağı

Servis vanaları, elips vanalar ve kombinasyon vanaları için.

### No.8690E2

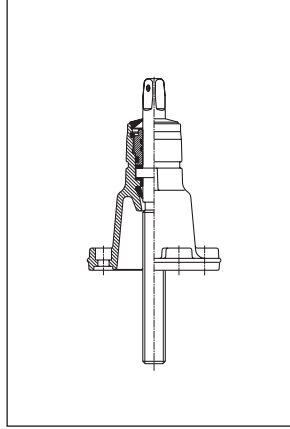
#### E2 Elypso Vana Kapağı

E2 elips vanalar ve E2 Kombi vanalar için

Sfero Döküm epoksi toz boyalı.

Mil, düz conta ve civatalarla birlikte.

Saat yönünün tersine kapatma sistemi de mevcuttur.



DN	No.8690		No. 8690E2	
		Ağırlık kg		Ağırlık kg
3/4" - 1"	I	0,90		
1 1/4"-1 1/2"	I	1,30		
2"	I	1,40		
50	I	2,00	I	3,10
65	I	2,60	I	4,70
80	I	3,20	I	4,70
100	I	4,50	I	5,30
125	I	5,80	I	7,80
150	I	5,90	I	7,80
200	I	11,00	I	12,40
250	I	14,00	I	21,50
300	I	29,50	I	27,50
350	I	36,00	I	34,00
400	I	48,00	I	43,00
500			I	95,00
600			I	134,00

### No.8700

#### Elypso Vana Kapağı

Servis vanaları, Elypso vanalar ve kombinasyon vanaları için.

DN 3/4"-2" Pirinçten

DN 50-600 Sfero Döküm

Dış elastomer lastikle kaplı. İçme suyuna uygun (iç kısım zift kaplı)

### No.8700E2

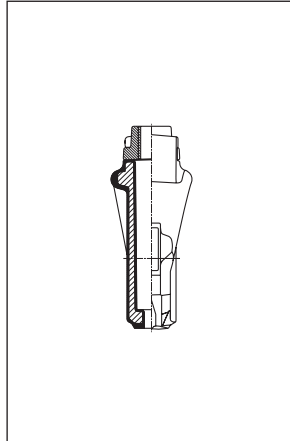
#### E2 Elypso Vana Sürgüsü

E2 Vanalar ve E2 Kombi Vanalar için

İç dış elastomer kaplı, içme suyuna uygun.

DN 50-600 Sfero Döküm

Saat yönünün tersine kapatma sistemi de mevcuttur.



DN	No.8700		NO. 8700E2	
		Ağırlık kg		Ağırlık kg
3/4" - 1"	I	0,25		
1 1/4"-1 1/2"	I	0,40		
2"	I	0,50		
50	I	0,75	I	0,70
65	I	0,90	I	1,60
80	I	1,35	I	1,60
100	I	2,05	I	2,30
125	I	2,90	I	5,20
150	I	4,30	I	5,20
200	I	7,30	I	9,30
250	I	14,30	I	13,00
300	I	21,00	I	21,00
350	I	28,00	I	30,00
400	I	38,00	I	40,00
500			I	82,00
600			I	130,00

# Yedek Parçalar

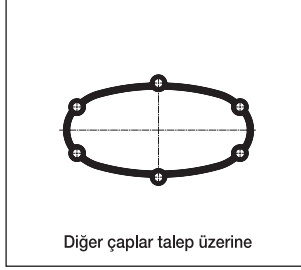
## No.8710 Elypso Vana Düz Conta

Elastomer, içme suyuyna uygun.

## No. 8710E2

## E2 Elypso Vana Düz Conta

Elastomer, içme suyuyna uygun.



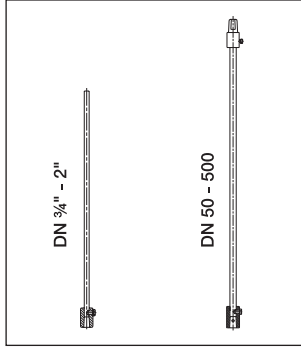
DN	No. 8710 Ağırlık kg	No.. 8710E2 Ağırlık kg
¾" - 1"	0,010	
1¼" - 2"	0,015	
50	0,010	0,010
65	0,025	0,025
80	0,022	0,022
100	0,030	0,030
125	0,035	0,035
150	0,030	0,030
200	0,080	0,080
250	0,180	0,180
300	0,175	0,175
350	0,210	0,210
400	0,250	0,250
500		0,350
600		0,580

## No. 9620

## Uzatma (Buşakle) Mili

Tüm rijit tip uzatma (buşakle) milleri için.

Lütfen uzunluğu belirtiniz.



DN	Çap	Ağırlık kg
¾" - 2"	14	2,05
50	20	3,60
65	20	3,60
80	20	3,60
100	20	3,60
200	20	4,10
250	25	3,75
300	25	3,55
350	25	3,45
400 - 500	25	3,10

## Dış koruma Borusu

Tüm rijit tip uzatma (buşakle) milleri için.

## No. 9631 DN ¾"-2"

Servis Vanaları için (dışlı bağlantı)

## No.9630 DN 50-300 için

Elypso ve Kombinasyon Vanalar için

## No. 9630 E2 DN 50-200 için

E2 Elypso ve E2 Kombinasyon Vanalar için

## Dış ve İç Koruma Tüpü

Tüm teleskopik tip uzatma (buşakle) milleri için.

## No.9691 DN ¾"-2"

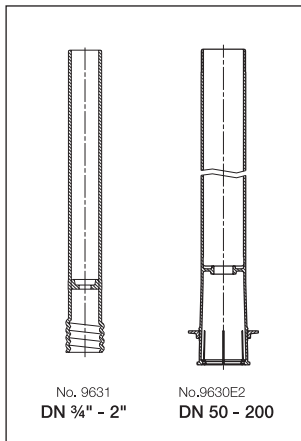
Servis Vanaları (dışlı bağlantı)

## No.9591 DN 50-300

Elypso ve Kombinasyon Vanalar için

## No.9591 E2 DN 50- 200

E2 Elypso ve E2 Kombinasyon Vanalar için.



Lütfen uzunluğu belirtiniz, bkz. sayfa D 1

DN	No. 9631	No. 9691
¾" - 2"		

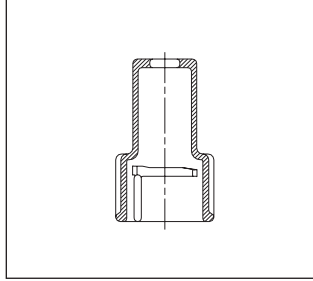
DN	No. 9630	No. 9591
50 - 100		
125 - 150		
200		
250		
300		

DN	No. 9630E2	No. 9591E2
50 - 100		
125 - 150		
200		

## No.9640

### Koruyucu Kapak

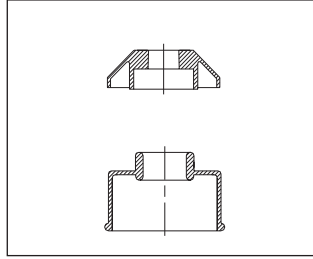
Uzatma(buşakle) milleri için süngürlü bağlantıyla birlikte(servis vanalarının eski versiyonu)



Ağırlık kg	
0,08	I

## No.9651 Sızdırmazlık kepi

Tüm rijit tip uzatma (buşakle) milleri için

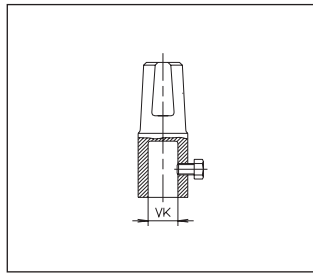


DN	No. 9650	No. 9651
3/4" - 2"	I	I
50 - 200	I	I
250 - 600	I	I

## No.9650

### Kep

Tüm rijit tip uzatma(buşakle) milleri için

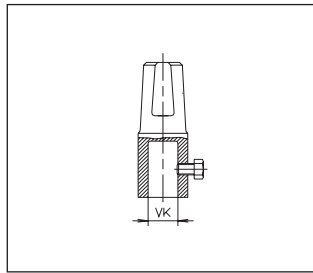


DN	Kep Ölçüsü	Ağırlık kg	
50 - 200	20,5	0,65	I
250 - 600	25,5	0,68	I

## No.8670

### Mil Başlığı

Elypso vananın rijit tip uzatma milleri için, sfero döküm, civata setiyle birlikte.



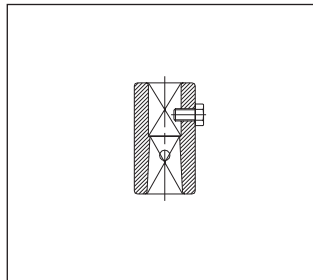
DN	Ağırlık kg	
3/4" - 2"	0,15	I
50	0,30	I
65	0,30	I
80	0,40	I
100 - 150	0,40	I
200	0,60	I
250 - 350	0,80	I
400 - 500	0,80	I
500 - 600	1,44	I

## No.8660

### Çubuk Kaplin

Tüm uzatma milleri için

Sfero Döküm, civata setiyle birlikte.



# Yedek Parça

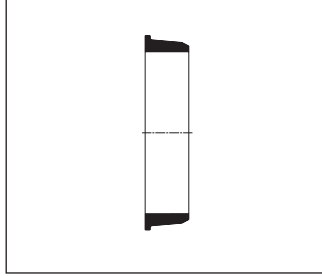
## No.7500

### Manşon Contası

#### Kısa Tip Flanş için

No.0101,0102,1001,1002

Lütfen borunun tipini ve dış çapını belirtiniz.



DN	Ağırlık kg	
50	0,07	l
60	0,11	l
65	0,11	l
80	0,14	l
100	0,18	l
125	0,23	l
150	0,30	l
200	0,50	l
250	0,60	l
300	0,90	l
400	1,70	l

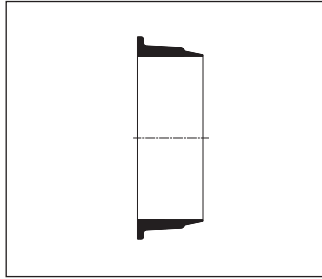
## No.7510

### Yüzey Contası

Kendinden Contalı Flanş Adaptörü için

No.7101,7102,7103,7402

Lütfen borunun tipini ve dış çapını belirtiniz.



DN	Ağırlık kg	
40	0,07	l
50	0,09	l
65	0,14	l
80	0,17	l
100	0,26	l
125	0,30	l
150	0,40	l
200	0,60	l
250	0,85	l
300	1,20	l
400	2,20	l

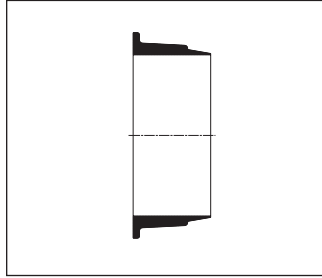
## No.7524

### Yüzey Contası

Kendinden Contalı Flanş Adaptörü için

No.5600,5630(PVC)

Lütfen borunun tipini ve dış çapını belirtiniz.



DN	Boru Ø mm	Ağırlık kg	
50	63	0,10	l
65	75	0,13	l
80	90	0,17	l
100	110	0,20	l
150	160	0,40	l
200	200	0,70	l
200	225	0,85	l
250	250	1,30	l
250	280	1,30	l
300	315	1,50	l
400	400	2,80	l

## No.7532

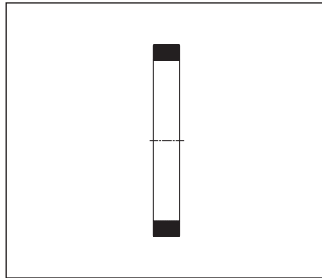
### Yüzey Contası

#### Flanş adaptörü için

No.7602(dökme demir)

Boru dış çapını belirtiniz.

Contada tutmak için yapıştırılmış halka bulunmaktadır.



DN	Boru Ø mm	Ağırlık kg	
50	66	0,14	l
60	77	0,14	l
65	82	0,16	l
80	98	0,25	l
100	118	0,30	l
125	144	0,40	l
150	170	0,70	l
200	222	1,30	l
250	274	1,70	l
300	326	2,00	l

Resimler, teknik veriler, boyutlar ve ağırlıklar üzerinde değişiklik yapma hakkı saklıdır.

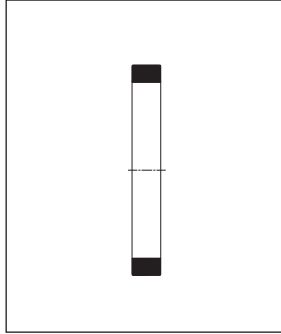
## No.7531

### Yüzey Contası

#### Flaş Adaptörü için No.7601 (çelik)

Boru dış çapını belirtiniz.

Contada tutmak için yapıştırılmış halka bulunmaktadır.



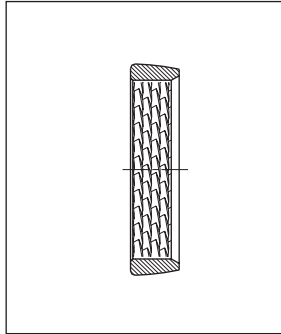
DN	Boru Ø mm	Ağırlık kg	
50	60	0,12	I
80	89	0,21	I
100	108	0,26	I
100	114	0,26	I
125	133	0,35	I
150	159	0,65	I
150	168	0,65	I
200	219	1,20	I

## No.6932

### Kenetleme Bileziği

"standart" PE borular için

Tüm HAWLE ürünleri için ISO boru yerleştirme elemanlarıyla birlikte



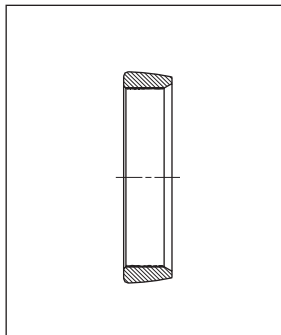
DN	Boru Ø mm	Ağırlık kg	
20	½"	0,003	I
25	¾"	0,004	I
32	1"	0,007	I
40	1¼"	0,015	I
50	1½"	0,021	I
63	2"	0,032	I
75		0,044	I
90		0,049	I
110		0,098	I
125		0,134	I
140		0,155	I
160		0,181	I

## No 6931

### Kenetleme Bileziği

"carböründüm" PVC borular için

Tüm HAWLE ürünleri için ISO boru yerleştirme elemanlarıyla birlikte



DN	Boru Ø mm	Ağırlık kg	
20	½"	0,004	I
25	¾"	0,005	I
32	1"	0,009	I
40	1¼"	0,016	I
50	1½"	0,025	I
63	2"	0,037	I
75		0,050	I
90		0,070	I
110		0,131	I
125		0,166	I

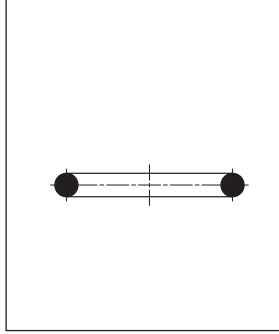
# Yedek Parçalar

## No 6940

### O ring

Elastomerden.(içme suyuna uygun)

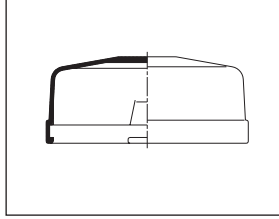
Tüm HAWLE ürünleri için ISO boru yerleştirme elemanlarıyla birlikte.



Boru Ø mm	DN	Ağırlık kg	
20	½"	0,003	I
25	¾"	0,004	I
32	1"	0,006	I
40	1¼"	0,011	I
50	1½"	0,020	I
63	2"	0,030	I
75		0,040	I
90		0,040	I
110		0,070	I
125		0,100	I
160		0,140	I

## No.5417

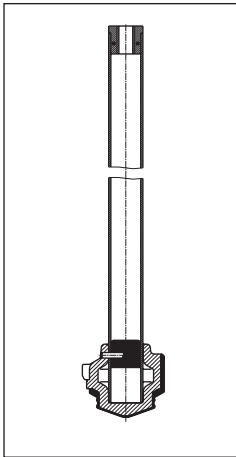
### Tüm yerüstü hidrantlar için hırsızlık önleme kepi



No. 5417

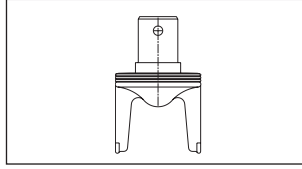
I

## İşletme Mili ( Hidrantlar için)



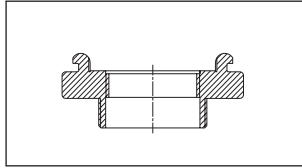
Sipariş No.	Kontrol Parçaları	DN	Boru Kaplaması	Ağırlık (kg)	
5430	Yerüstü hidrantı-rijit	80	1,50	11,00	I
		100	1,50	11,80	I
		150	1,50	12,30	I
5431	Yerüstü hidrant-kırılabilir tip(break away)	80	1,50	8,00	I
		100	1,50	8,80	I
		150	1,50	9,30	I
5437	Yerüstü Hidrant ara mesafe parçasıyla(250mm)	80	1,75 (250)	8,90	I
		100	1,75 (250)	9,70	I
5438	Yerüstü Hidrant ara mesafe parçasıyla(400mm)	80	1,90 (400)	9,40	I
		100	1,90 (400)	10,20	I
5432	Yerüstü Hidrantı "teleskopik"	80	1,30 - 1,80	9,00	I
5433	Yeraltı hidrantı	80	1,25	5,00	I
		80	1,50	7,00	I

### Vana Tapası H4 Yer Üstü Hidrantlar İçin



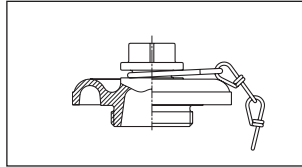
No.	DN	Ağırlık kg	
5440	80-100	1,15	I

### Kaplin Yer üstü hidrantlar için



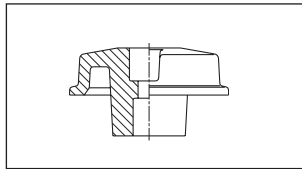
No.	Tip	Ağırlık kg	
5403	Kaplin A 4" DIN 14319	1,60	I
5404	Kaplin . 2½" DIN 14318	0,40	I
5405	Kaplin . C 2" DIN 14317	0,22	I

### Kep Yerüstü hidrantlar için, zincir ve contayla birlikte



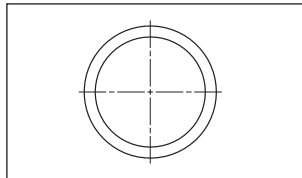
No.	Uygun olan kaplin	Ağırlık kg	
5400	Kaplin A	3,45	I
5401	Kaplin B	1,45	I
5402	Kaplin C	1,10	I

### İşletim Somunu Yerüstü hidrantlar için



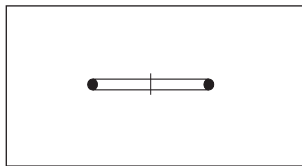
No.	Ağırlık kg	
5415	1,80	I

### Düz conta, kep için



No.	Uygun olan kaplin	Ağırlık kg	
5406	Kaplin A	0,15	I
5407	Kaplin B	0,09	I
5408	Kaplin C	0,05	I

### O ring, Kaplin için



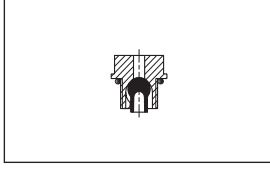
No.	Uygun olan kaplin	Ağırlık kg	
5410	Kaplin A	0,006	I
5411	Kaplin B	0,004	I
5412	Kaplin C	0,003	I



# Yedek Parçalar

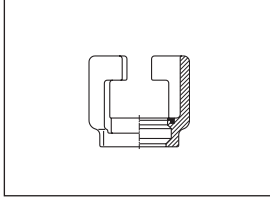
## Vantuz

Yerüstü hidrantlar için(POM)



Sipariş No.	Dişli	Ağırlık kg	
5180	3/8"	0,02	1

## Bayonet Kaplin, kepsiz



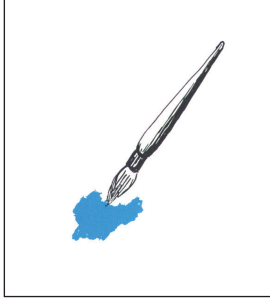
Sipariş No.	Uygun Hidrant	Ağırlık kg	
5171	Yeraltı yangın hidrantı DN 80	4,40	1
5170	Bahçe Hidrantı DN 50	2,70	1

## Boya rötüşları

Mavi sentetik reçine kaplama, UV dayanımlı

**Dikkat ! İçme suyuna uygun değildir.**

İçme suyu için renk onarımları talep üzerine yapılır.



Sipariş No.	Muhteviyat	
3441	1 kg	1

## Tamir kartuşu

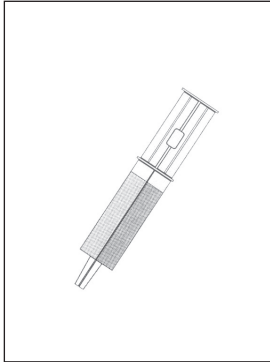
Toz kaplı HAWLE ürünleri için

Taşım ve tesisatta oluşabilecek küçük mekanik hasarların onarımı için.

### Pistonlu Kartuş

Bir miktar reçine ve katılaştırıcı iyi şekilde karıştırılması gereklidir.

Daha büyük orandaki onarımlar için No.3441'i öneriyoruz.



Sipariş No.	Muhteviyat	
3442	32 cm <sup>3</sup>	1